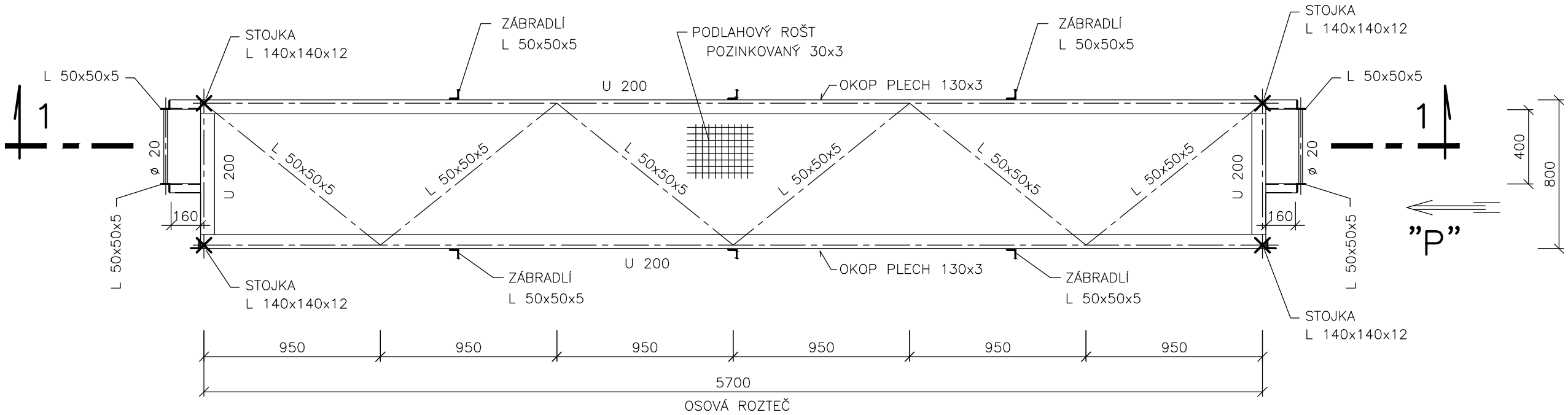


PŘECHOD "PL4" – MEZI PODPĚRAMI LD10 – LD11

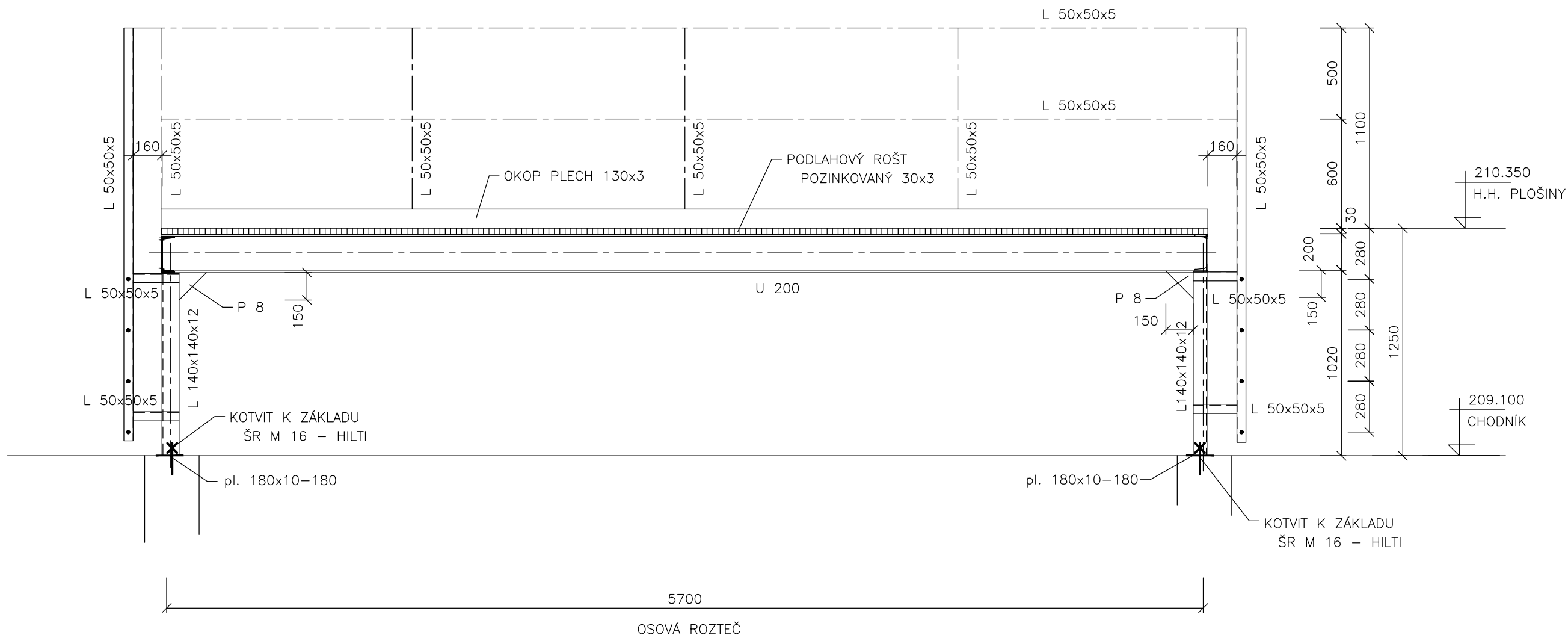
PŮDORYS

M 1 : 25



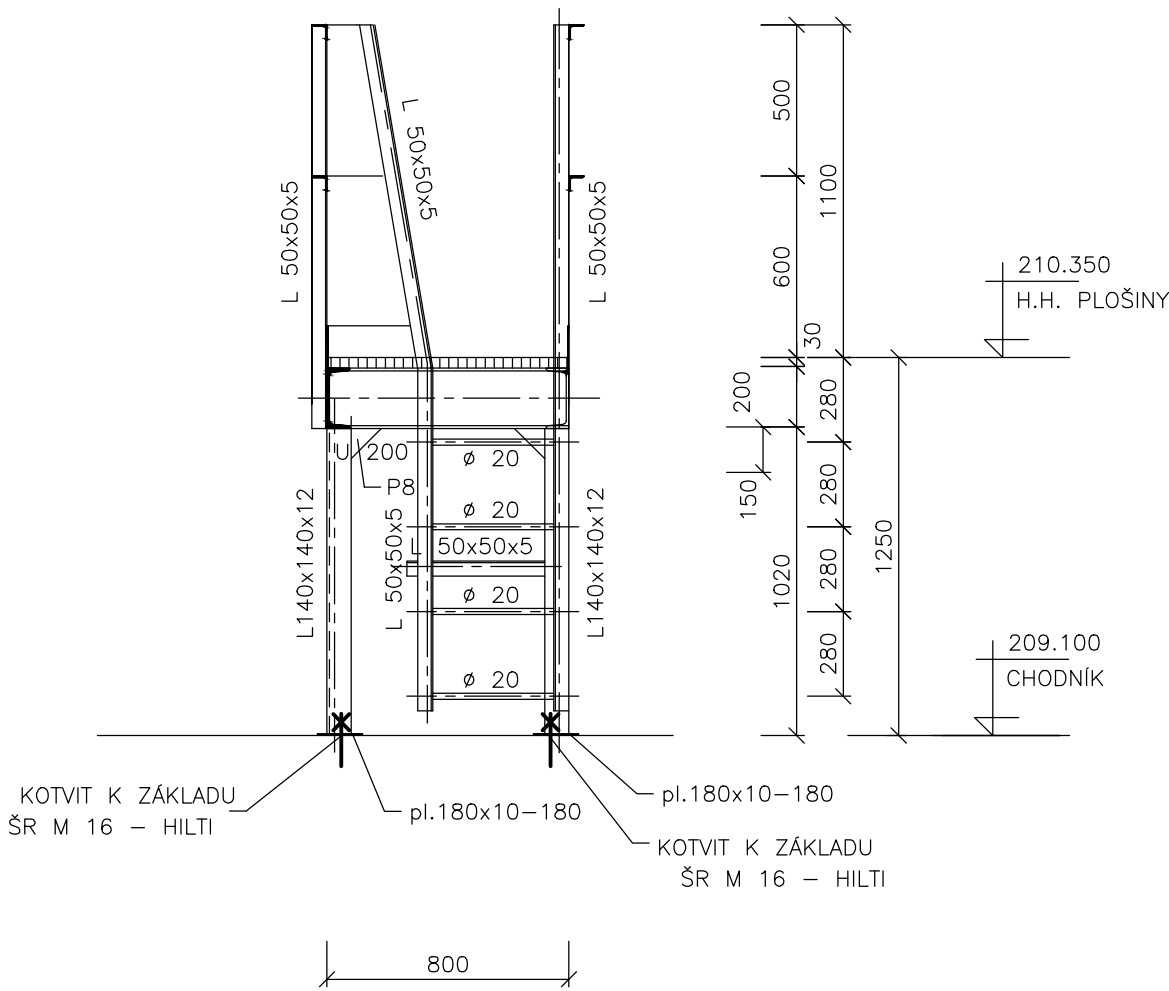
ŘEZ 1 – 1

M 1 : 25



POHLED "P"

M 1 : 25



VÝPIS MATERIÁLU – PLOŠINA

PROFIL	DÉLKA	KS	CELK. DÉLKA	KG/m	KG
U 200	5800	2	11.60	25.3	293.5
U 200	800	2	1.60	25.3	40.5
L 140x140x12 – STOJKA	1020	4	4.08	25.4	103.7
L 50x50x5	1200	6	7.20	3.8	27.4
pl. 180x10	180	4	0.72	14.2	10.2
pl. 130x3			12.40	3.1	38.5
PODL. ROŠT – POZINK.			5.0 m <sup>2</sup>	29.0	145.0
L 50x50x5 – ZÁBR.			35.00	3.8	133.0
L 50x50x5	2250	4	9.00	3.8	34.2
ø 20	400	8	3.20	2.5	8.0
P8			0.20m <sup>2</sup>	62.8	12.6
ŠR M 16 – HILTI HSA-KA		4			
REZERVA					53.4
CELKEM					900,–

POZNÁMKY:

- POZN.1 SPOJE OCELOVÉ KONSTRUKCE MUSÍ BÝT PROVEDENY TAK, ABY KONSTRUKCE TVOŘILA JEDEN VODIVÝ CELEK ( DLE ČSN EN 62305-3, ČSN 33 2000-5-54-ED 3 A OSTATNÍCH SOUVISEJÍCÍCH NOREM). NAPŘ. POMOCÍ SVARŮ, VĚJÍROVÝCH PODLOŽEK NEBO VODIVÝCH PROPOJEK.
- POZN.2 UZEMNĚNÍ KONSTRUKCE DLE PROJEKTU ELEKTRO.
- POZN.3 KOTVENÍ NAVRŽENO NAVAŘENÍM NA KOTEVNÍ DESKU OSAZENOU PŘEDEM V ZÁKLADOVÉ PATCE
- POZN.4 PLOŠINA BUDE OSAZENA NA SAMOSTATNÝCH PATKÁCH  
HORNÍ ÚROVEŇ PATEK BUDE V ÚROVNI CHODNÍKU
- POZN.5 PŘED REALIZACÍ JE NUTNO OVĚŘIT ROZMĚRY NA MÍSTĚ !

OCEL: S 235JR  
KOROZNÍ PROSTŘEDÍ: C4  
TŘÍDA PROVEDENÍ DLE ČSN EN 1090–2: EXC2  
POVRCH:

- 1 x základní epoxidový nátěr HEMUDUR QUATRO 17634/4998018500, tl. 1 x 90 mikro m
  - 1 x podladní dvousložkový epoxidový nátěr HEMUDUR QUATRO 17634/12170, tl. 1 x 90 mikro m
  - 1 x vrchní dvousložkový polyuretanový nátěr HEMUTHANE TOPCOAT 58210, tl. 60 mikro m
- Barevný odstín : – vrchní RAL 9003

SCHVÁLENÝ DOKUMENT

Revize/Rev.	Datum/Date	Předmět revize/Description	Vypracoval/Designed by

Investor/Client	ČEPRO, a. s.		
Objednatel/Customer			
Název akce/Project	Obnova skladovacích kapacit PH skladu ČEPRO - Hněvice		
Zak. číslo/Project No.	21026-1	Datum/Date	05/2022
Č. obj./Cust. No.			
Stupeň PD/PD Stage	Dokumentace pro výběr zhotovitele		
Místo stavby/Location	ČEPRO, sklad Hněvice		

Vypracoval/Designed by	Ing. Kroča Zdeněk	13.06.2022	Projektová org./Project Company PIK s.r.o. Na Hrázi 781/15, 750 02 Přerov Czech Republic Tel.: +420 518 288 111 Web: www.pik.cz Email: pik@pik.cz
Kontroloval/Checked by	Pazdera Michal	13.06.2022	
Schválil/Approved by	Ing. Šimanský Jan		
HIP/Manager	Pazdera Michal		

Část/Section	C. Technologická část
Podčást/Subsection	
SO/PS_CO/PU	PS508b Produktové rozvody včetně rekuperace
Profesní díl/Prof. part	03. Ocelové konstrukce
Profesní část/Prof. section	

Název/Title			
Přechod PL 4			
Měřítko Scale	Formát Size	Číslo kopie Copy No.	Archivní číslo/Archive No.
1 : 25	4 x A4		21026-1-DVZ-C-PS508b-03-308
			Číslo revize Revision No.
			0

Tento dokument je majetkem společnosti PIK s.r.o. Nesmí být použit a kopírován třetí osobou nebo jí předán, či jinak s ním nakládáno bez výslovného písemného souhlasu odpovědného zástupce spol. This document is property of PIK s.r.o. It is strictly prohibited to use, copy or hand over to any third party or otherwise dispose without explicit written permission of company commission agent.